



ADMINISTRACIÓN  
DE JUSTICIA.COM

CUERPO  
NACIONAL DE  
POLICÍA

PRUEBA  
PSICOTÉCNICA

POLICIA



ADMINISTRACIÓN  
DE JUSTICIA.COM

**CUERPO  
NACIONAL DE  
POLICÍA**

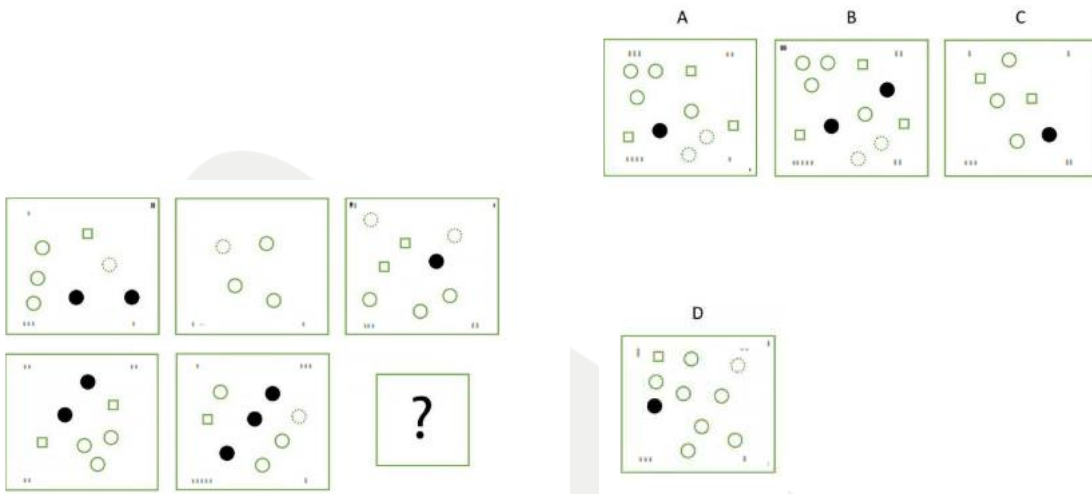
---

**PRUEBA  
PSICOTÉCNICA**



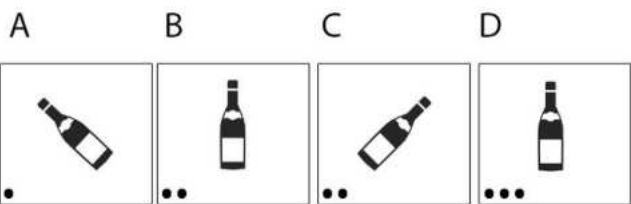
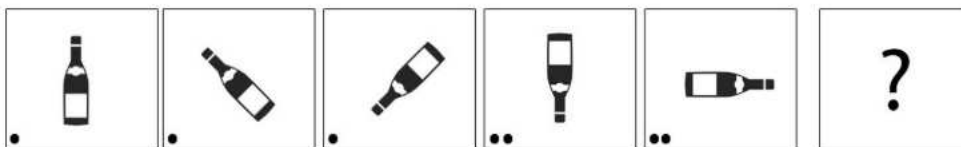
# PRUEBA PSICOTÉCNICA

1. ¿Qué figura sigue la serie?



- a) A
- b) B
- c) C
- d) D

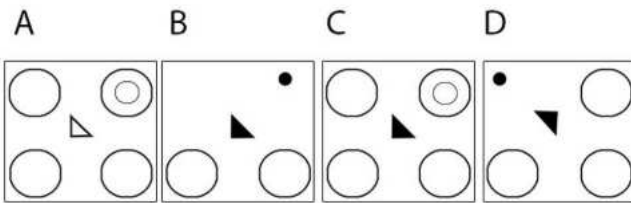
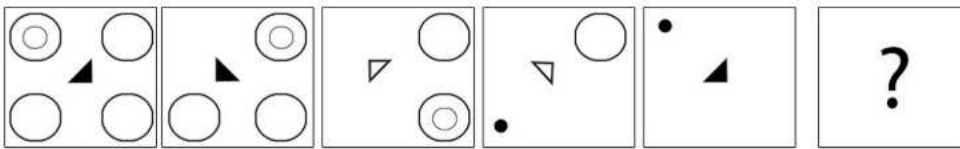
2. Completa la serie con la botella correspondiente:



- a) C
- b) A
- c) D
- d) B

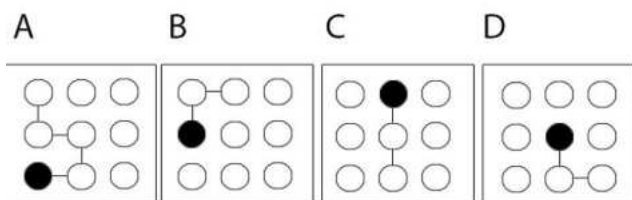
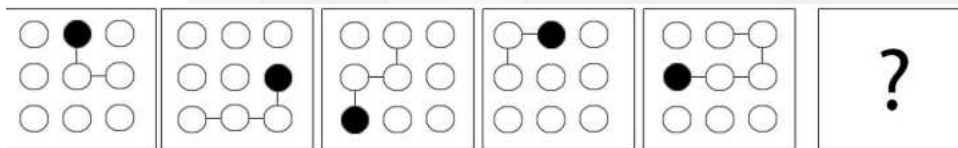


3. Completa la serie:



- a) D
- b) B
- c) A
- d) C

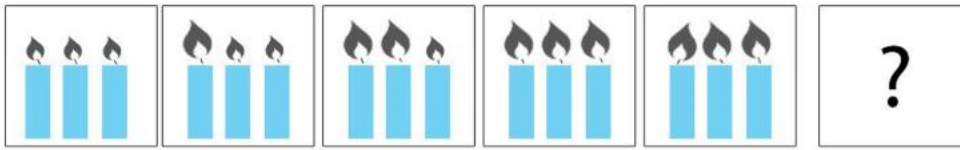
4. ¿Cuál es la figura que sigue la secuencia?



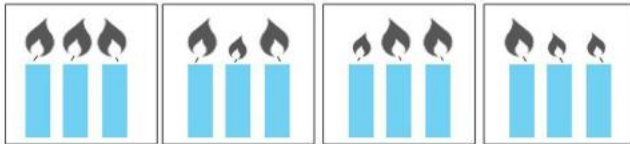
- a) C
- b) B
- c) D
- d) A



5. ¿Hacia dónde irá la llama de las velas?

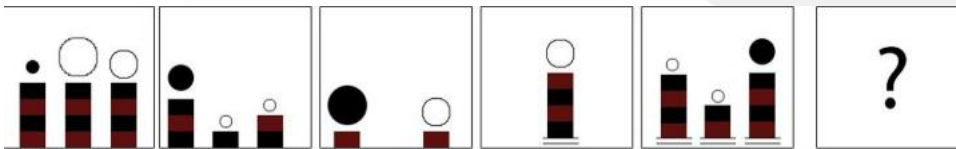


A                  B                  C                  D

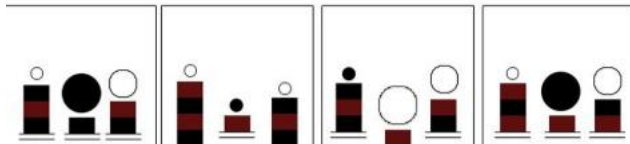


- a) B
- b) C
- c) A
- d) D

6. Completa la secuencia:



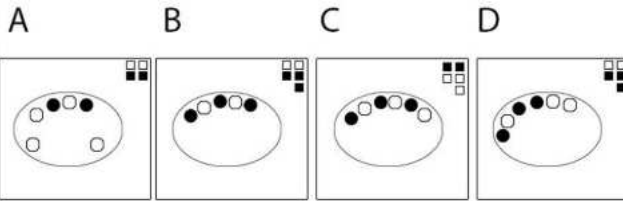
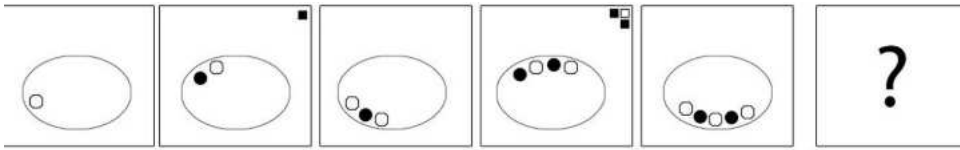
A                  B                  C                  D



- a) D
- b) A
- c) B
- d) C

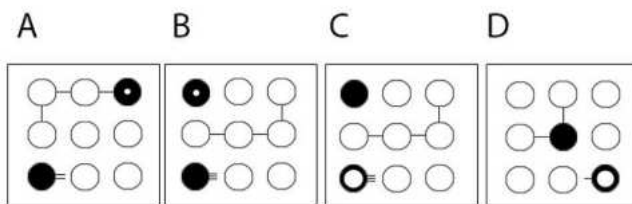
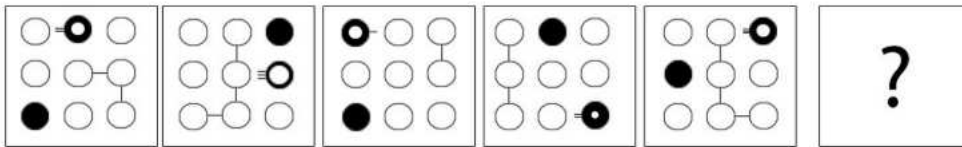


7. Completa la secuencia:



- a) B
- b) D
- c) A
- d) C

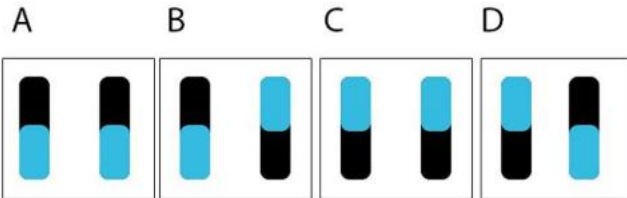
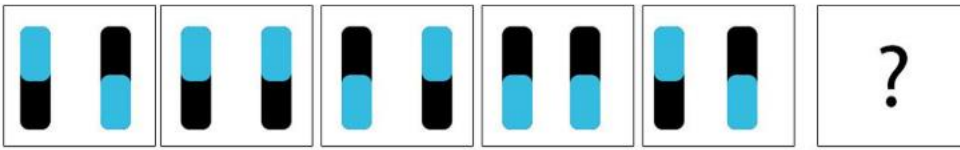
8. Completa la secuencia:



- a) D
- b) A
- c) C
- d) B

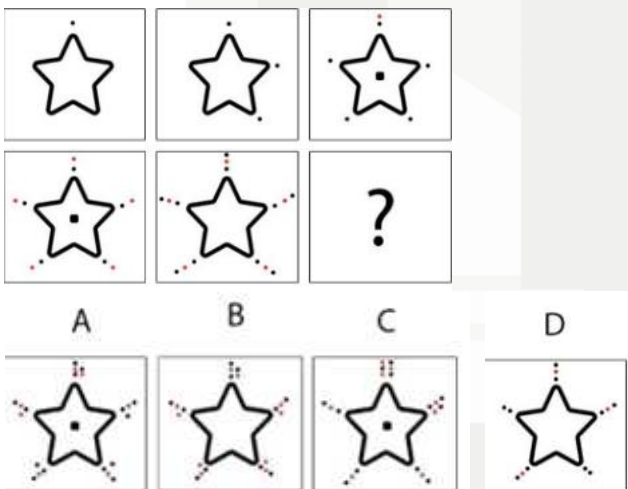


9. Completa la secuencia:



- a) B
- b) D
- c) A
- d) C

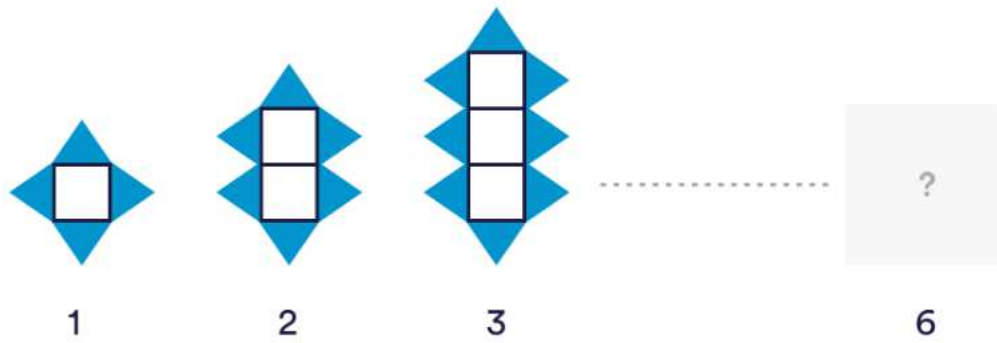
10. Completa la secuencia:



- a) A
- b) B
- c) D
- d) C



11. ¿Cuántos triángulos habrá en la sexta figura?



- a) 10
- b) 14
- c) 12
- d) 16

12. Completa la secuencia:



(A)

(B)

(C)

(D)

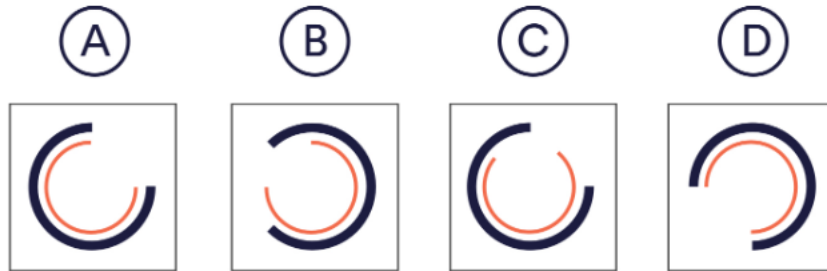


- a) D
- b) B
- c) A
- d) C





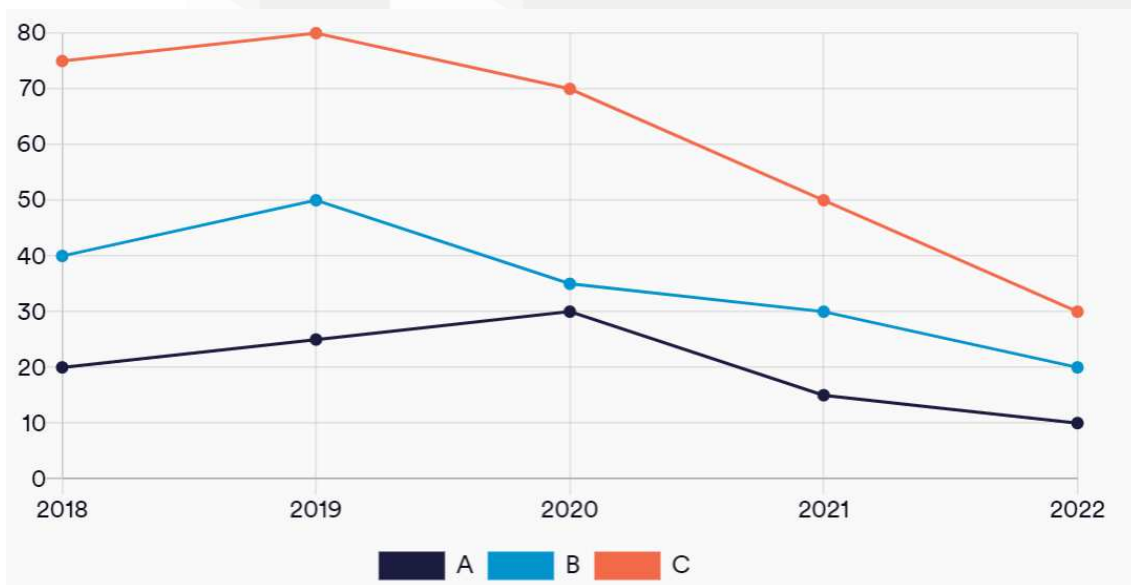
### 13. Completa la secuencia:



- a) B
- b) D
- c) C
- d) A

### 14. Responda:

Producción de auriculares inalámbricos



Precios medios de venta:

**A:** 500€ por 50

**B:** 300€ por 50   **C:** 150€ por 50



**14.1. ¿Cuál fue el valor total de los auriculares inalámbricos de A y C producidos en 2019?**

- a) 490
- b) 540
- c) 550
- d) 650

**14.2. Si la producción de auriculares inalámbricos de B aumentara en un 26% de 2022 a 2023, ¿cuál sería el valor de los auriculares inalámbricos producidos en 2023?**

- a) 113,4
- b) 126
- c) 151,2
- d) 154,3

**14.3. ¿Cuál fue el valor proporcional de los auriculares inalámbricos de A sobre C producidos en 2018?**

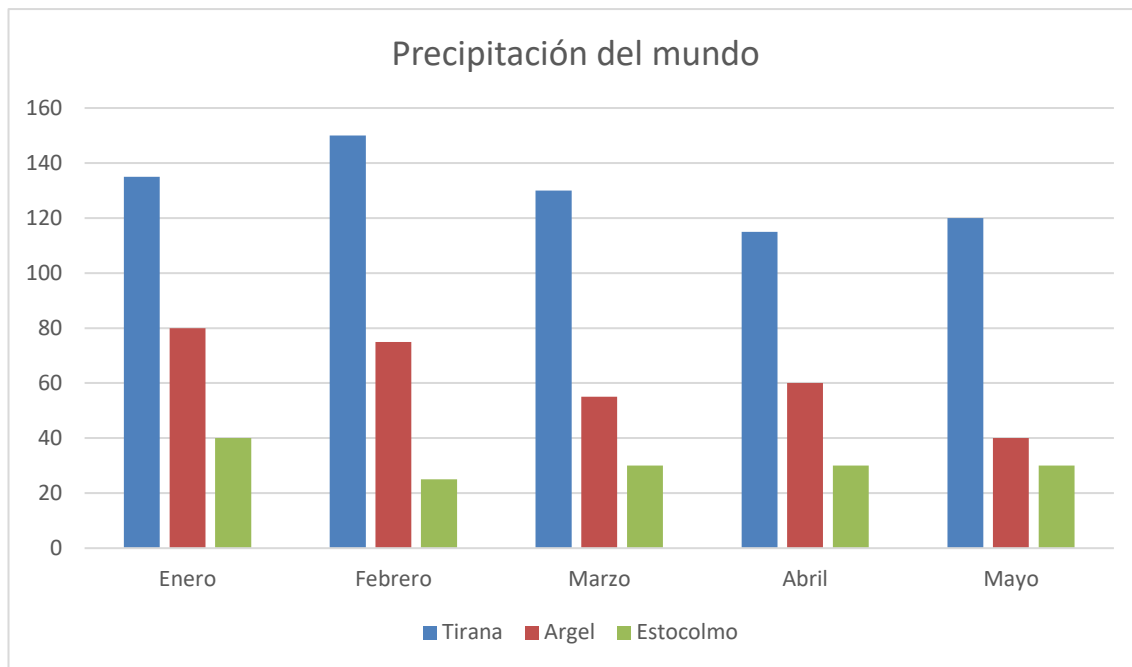
- a) 1,06
- b) 0,89
- c) 0,97
- d) 1

**14.4. ¿Cuál fue el valor de los Auriculares Inalámbricos de C producidos en 2020 y de los Auriculares Inalámbricos de B producidos en 2022?**

- a) 300
- b) 310
- c) 330
- d) 320



**15. Responda:**



**15.1. ¿Cuál es la diferencia entre el promedio de precipitaciones en Tirana y Argel?**

- a) 64
- b) 68
- c) 72
- d) 70

**15.2. ¿Cuál fue el aumento porcentual de las precipitaciones en Tirana entre abril y mayo?**

- a) 4.35%
- b) 4,43%
- c) 4.28%
- d) 4.39%

**15.3. Hubo un error en los cálculos de los niveles de precipitación en Estocolmo. La cifra registrada en febrero es un 15% más alta de lo que debería ser. ¿Cuál es el nuevo porcentaje de cambio en las precipitaciones de febrero a marzo en Estocolmo?**

- a) 42%
- b) 34%
- c) 38%
- d) 28%

**15.4. ¿Cuál es la relación del nivel de precipitaciones en abril de Argel a Estocolmo en su forma más simple?**

- a) 1:1
- b) 4:1
- c) 2:1
- d) 3:1



**16. Responda:**



**16.1. ¿Cuál es el valor de la participación de Antlyn en la industria textil en 2021 y 2022?**

- a) 501.000€
- b) 534.000€
- c) 621.000€
- d) 500.000€

**16.2. ¿Cuál es el cambio de valor de la participación de Graff en la industria textil de 2021 a 2022?**

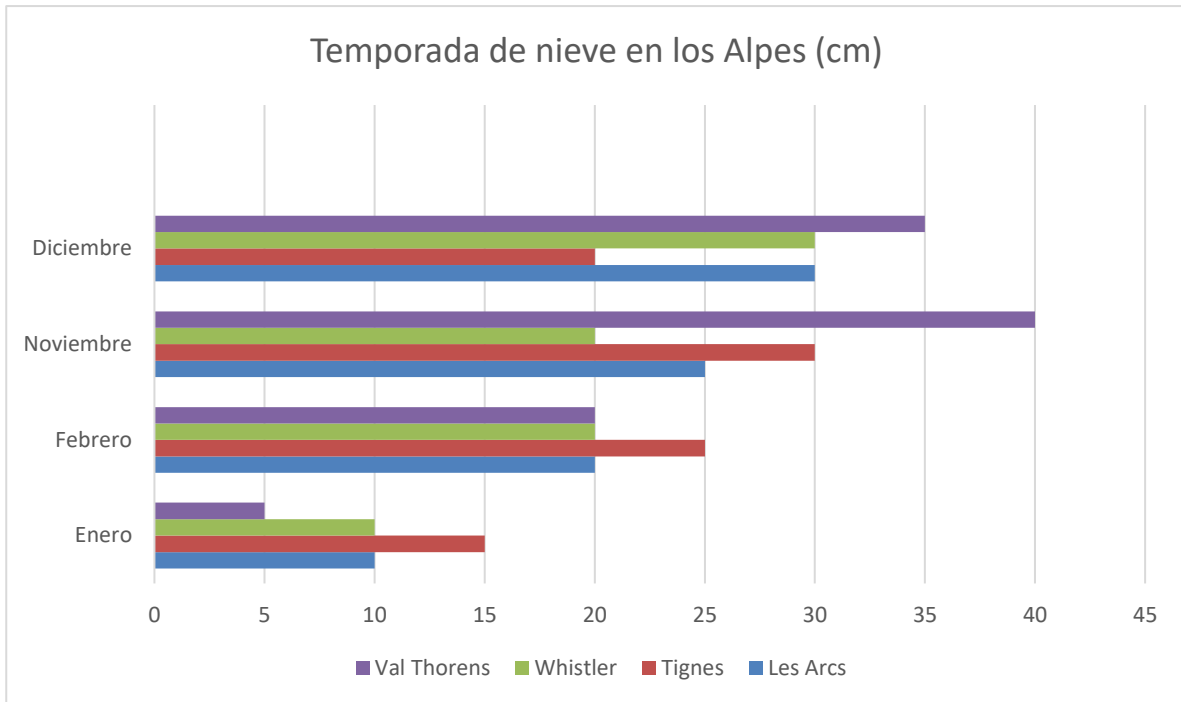
- a) 45.000€
- b) 400.000€
- c) 252.000€
- d) 435.000€

**16.3. ¿Cuál fue el valor conjunto de la participación de Balcom y Tade en la industria en 2022?**

- a) 551.000€
- b) 604.000€
- c) 760.000€
- d) 700.000€



## 17. Responda:



17.1. ¿Qué proporción de la nevada de Val Thorens ocurrió en enero?

- a) 8%
- b) 5%
- c) 7%
- d) 10%

17.2. ¿Cuál fue el aumento porcentual de las nevadas en Whistler de noviembre a diciembre?

- a) 30%
- b) 40%
- c) 50%
- d) 45%

17.3. Si se predijo que el total de las nevadas para el siguiente enero aumentaría en un 20% a partir de diciembre en Val Thorens y Whistler y disminuiría en un 15% en Tignes y Les Arcs, ¿cuál sería el total de las nevadas en todos los centros turísticos el próximo enero?

- a) 115.5cm
- b) 120.5cm
- c) 125.5cm
- d) 110.5 cm

17.4. ¿Cuánta nieve cayó en total Whistler y Les Arcs en enero y febrero?

- a) 60cm
- b) 50cm
- c) 70cm
- d) 55 cm



18. Si en una caja de huevos de 5 docenas, 3 de cada decena salen rotos, ¿cuántos quedan intactos?

- a) 5
- b) 50
- c) 18
- d) 42





## PLANTILLA DE RESPUESTAS

Pregunta	Respuesta
1	B
2	A
3	D
4	A
5	C
6	A
7	D
8	C
9	D
10	B
11	B
12	B
13	A
14	-
14.1	A
14.2	C
14.3	B
14.4	C
15	-
15.1	B
15.2	A
15.3	C
15.4	C
16	-
16.1	B
16.2	A
16.3	C
17	-
17.1	B
17.2	C
17.3	B
17.4	A
18	D